

## 1. Installation Cherry-Lesegerät – Standard

### 1.1

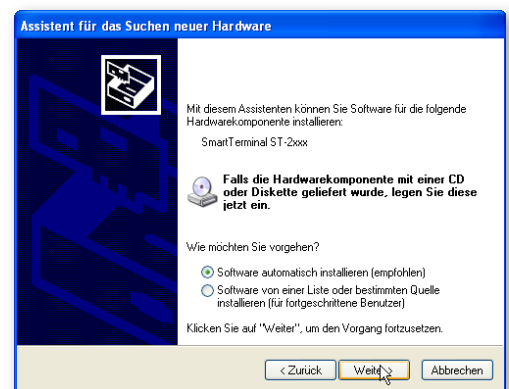
Verbinden Sie das Lesegerät mit einem freien USB-Anschluss Ihres Computers.



### 1.2

In der Regel werden die erforderlichen Treiber für das Lesegerät automatisch aus dem Internet geladen.

Je nach Betriebssystem öffnet sich dabei ein Installations-Assistent (siehe älteres Beispiel für Windows XP).



### 1.3

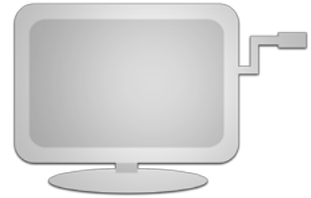
Bestätigen Sie die Installation für das Gerät „SmartTerminal ST-2xxx“ und schließen Sie den Vorgang ab.



## 2. Installation Cherry-Lesegerät – Optional

### 2.1

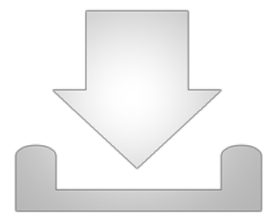
Bei Bedarf (z. B. falls der automatische Vorgang wie oben beschrieben nicht funktioniert) können Sie die Treiber für Ihr Cherry-Lesegerät auch manuell installieren.



### 2.2

Laden Sie in diesem Fall das Treiber-Softwarepaket über den Download-Button von der medisign Website.

Oder nutzen Sie alternativ den Download-Bereich auf der Cherry-Website:  
[https://cherry.de/download/de/download.php?product\\_id=386](https://cherry.de/download/de/download.php?product_id=386)



### 2.3

Starten Sie die Treiber-Installation durch (Doppel-)Klick auf die Datei "CherrySmartCard-Setup".



### 2.4

Bestätigen Sie in den folgenden Bildschirmausgaben die voreingestellten Standardwerte.





## [ Lesegerät-Installation für Mac-Nutzer ]



### 1. Installation Cherry-Lesegerät

#### 1.1

Verbinden Sie das Lesegerät mit einem freien USB-Anschluss Ihres Computers. In der Regel ist das Lesegerät dann bereits automatisch betriebsbereit.



#### 1.2

Alternativ nutzen Sie bitte den Download-Bereich auf der Cherry-Website:

[https://cherry.de/download/de/download.php?product\\_id=386](https://cherry.de/download/de/download.php?product_id=386)