

# **QUICKGUIDE ZUR INBETRIEBNAHME IHRER MEDISIGN SIGNATURKARTE**

Version 003.100.1701DA // Stand: 20.01.2017

## Inbetriebnahme Ihrer Erst- oder Folgekarte

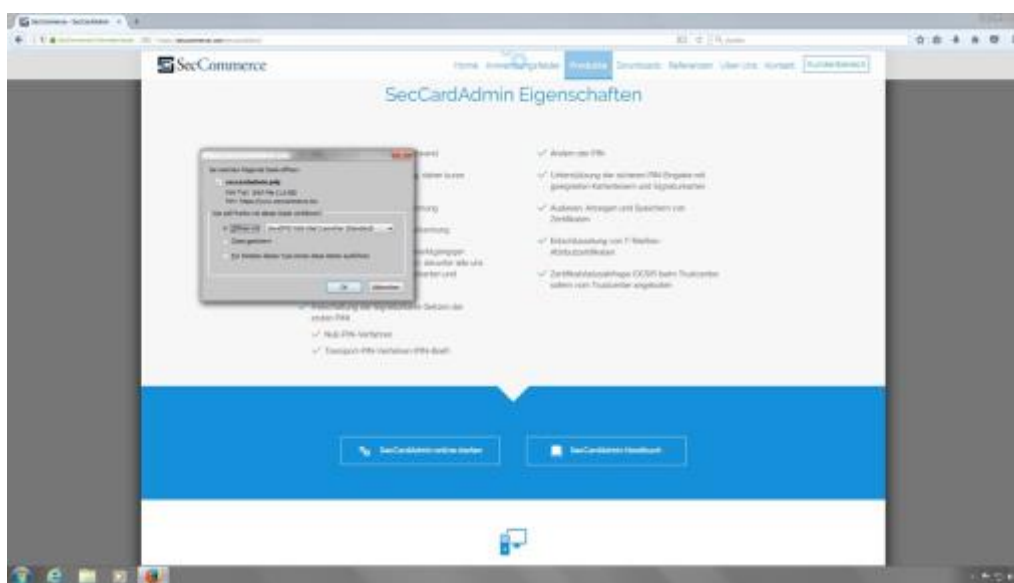
Diese Anleitung können Sie für Ihre **erste Signaturkarte** oder Ihre **Signatur-Folgekarte** oder **Signatur-Ersatzkarte** verwenden.

## Voraussetzung für die Inbetriebnahme Ihrer Signaturkarte

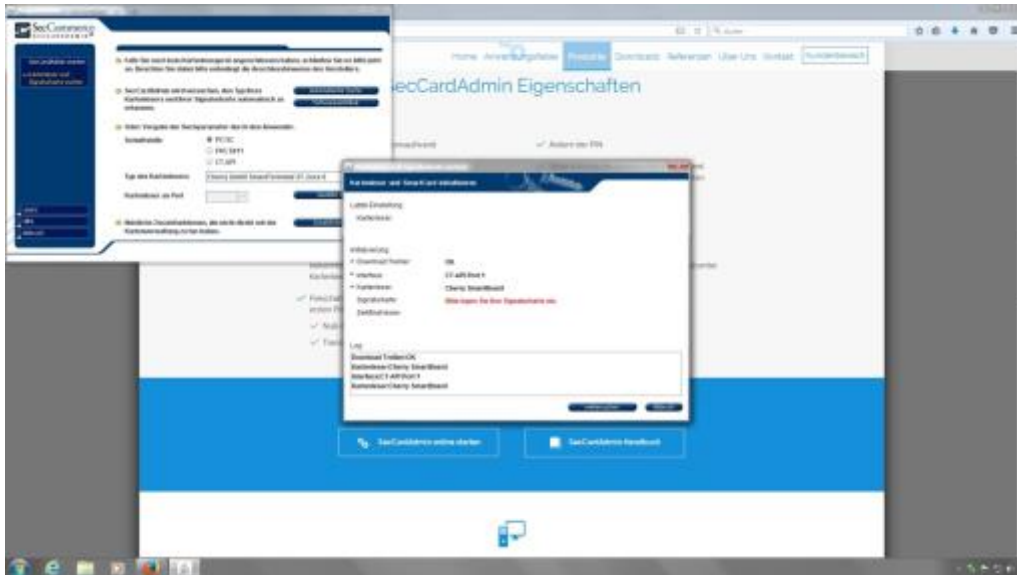
- medisign Signaturkarte
- Kartenlesegerät (z.B. das Kartenlesegerät Cherry ST 2000 oder Kobil SecOvid Reader III, weitere kompatible Geräte finden Sie auf der Seite der Firma SecCommerce unter <https://seccommerce.com/unterstuetzte-signaturkarten>)
- PIN-Brief
- PC mit Internetanschluss
- Internetbrowser: Microsoft Internet Explorer oder Mozilla Firefox

## Inbetriebnahme Ihrer Signaturkarte

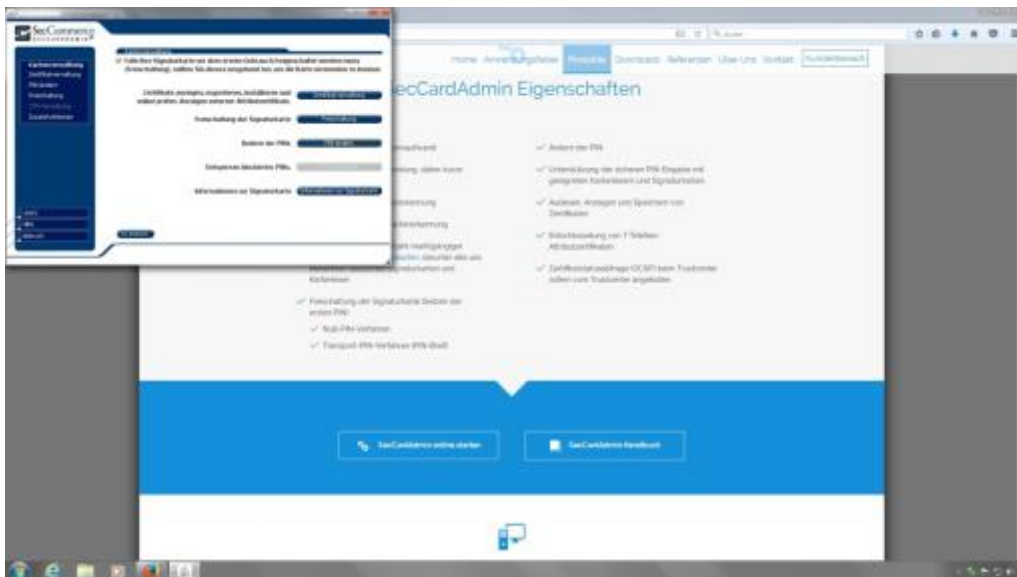
- Starten Sie das Signaturkarten Verwaltungs-Tool „SecCardAdmin“ der Firma SecCommerce: <https://www.seccommerce.biz/seccardadmin/seccardadmin.jnlp>



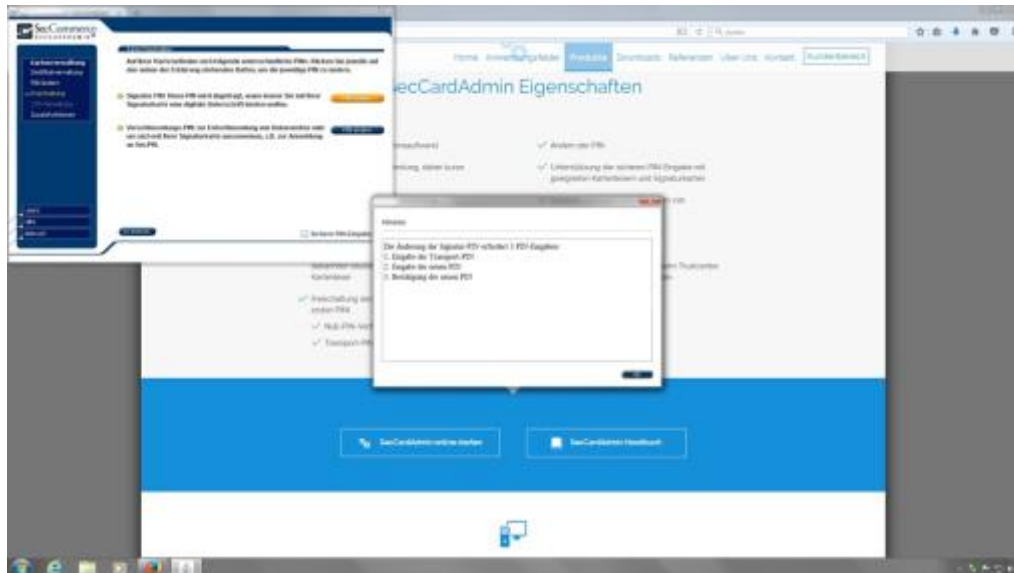
- Klicken Sie in dem Programmfenster auf „Automatische Suche“ und stecken Sie bei Aufforderung Ihre neue Signaturkarte ins Kartenlesegerät.



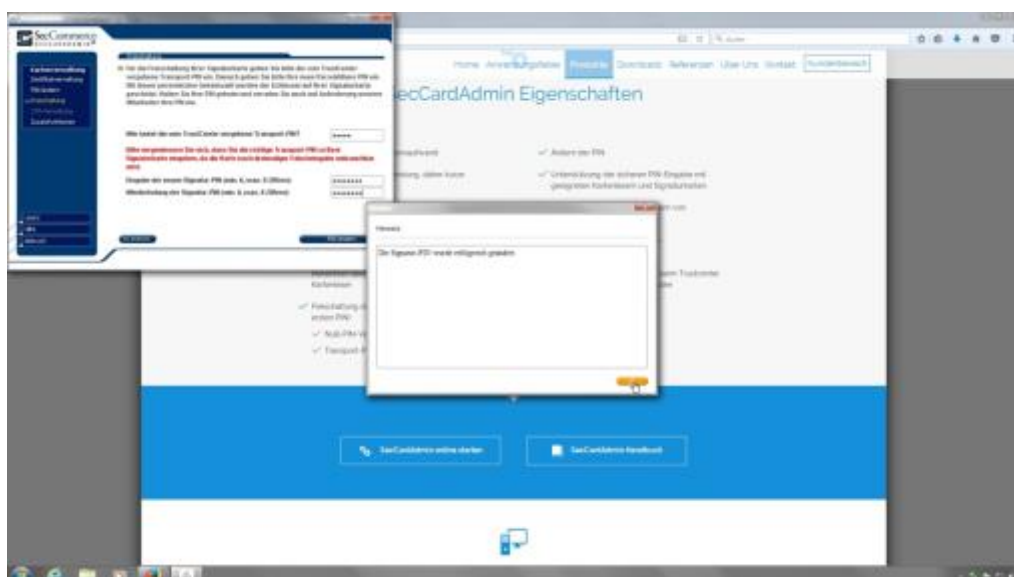
- Wurde Ihre Signaturkarte erfolgreich gefunden, sehen Sie die zur Verfügung stehenden Optionen zur Verwaltung Ihrer Signaturkarte. Wählen Sie bitte die Option „Freischaltung“ aus.



- Wählen Sie bitte zuerst die Schaltfläche zur Freischaltung Ihrer Signatur-PIN. Es erscheint ein Dialogfenster in dem beschrieben wird wie Sie Ihre Transport-PIN in Ihre gewünschte PIN für die spätere Nutzung ändern.



- In die erste Zeile tragen Sie bitte Ihre 5-stellige „Transport-PIN Signatur“ aus Ihrem PIN-Brief ein. In die beiden folgenden Zeilen geben Sie Ihre (vorher notierte) Wunsch-PIN für Ihre Signatur-PIN ein. Nach Klick auf die Schaltfläche „PIN ändern“ erscheint ein Hinweisfenster, dass Sie mit Klick auf „OK“ schließen.



- Wiederholen Sie diesen Vorgang für „Transport PIN Verschlüsselung“



- Nach erfolgreicher PIN Änderung haben Sie Ihre Signaturkarte freigeschaltet.



**Bitte nicht vergessen: Unterzeichnen Sie die medisign Empfangsbestätigung und senden Sie dieses Dokument per Fax oder Email an medisign zurück. Benötigen Sie ausführlichere Informationen zur Aktivierung Ihrer Signaturkarte? Eine detaillierte Anleitung finden sie hier: [www.medisign.de/handbuch](http://www.medisign.de/handbuch)**

---