

HANDBUCH INBETRIEBNAHME IHRER MEDISIGN SIGNATURKARTE

Version 1.0 // Stand: 20.01.2017

Kartentypen



Diese Anleitung kann für Ihren elektronischen Arztausweis, Ihren elektronischen Zahnarztausweis, Ihre ZOD-Karte oder Ihre medisign Karte verwendet werden.



eArztausweis (eHBA)



ePsychotherapeutenausweis (ePTA)



eZahnarztausweis (eZA)



medisign Signaturkarte



medisign ZOD Signaturkarte

Inbetriebnahme Ihrer Erst- oder Folgekarte?

Diese Anleitung können Sie für Ihre **erste Signaturkarte** oder Ihre **Signatur-Folgekarte** oder **Signatur-Ersatzkarte** verwenden.



Bei jeder neuausgelieferten Signaturkarte müssen Sie zuerst die auf der Karte befindlichen Transport-PINs in Ihre gewünschten Echt-PINs ändern.

Voraussetzung für die Inbetriebnahme Ihrer Signaturkarte

- medisign Signaturkarte
- Kartenlesegerät (z.B. das Kartenlesegerät Cherry ST 2000 oder Kobil SecOvid Reader III, weitere kompatible Geräte finden Sie auf der Seite der Firma SecCommerce unter <https://seccommerce.com/unterstuetzte-signaturkarten>)
- PIN-Brief
- PC mit Internetanschluss

Ihr PIN-Brief zu Ihrer medisign Signaturkarte

- Auf Ihrem PIN-Brief finden Sie in der Mitte des Schreibens zwei klarschriftlich aufgedruckte Nummern: die **Transport-PIN Signatur** und die **Transport-PIN Karte**. Die Transport-PIN Karte oder Karten-PIN wird auch Verschlüsselungs-PIN oder Authentisierungs-PIN genannt. Je nach verwendeter Software werden diese Begriffe synonym verwendet. Bitte beachten Sie dies, damit es nicht zu Verwechslungen bei der Eingabe mit Ihrer Signatur-PIN kommt
- Diese beiden Transport-PINs dienen lediglich dazu Ihre selbst gewählten, persönlichen PINs auf Ihrer medisign Signaturkarte zu setzen
- Notieren Sie sich jetzt bitte Ihre persönlichen PINs auf einem Blatt Papier und fahren Sie mit der Inbetriebnahme Ihrer Signaturkarte fort



Bitte bewahren Sie Ihre notierten PINs immer gesichert und getrennt von Ihrer medisign Signaturkarte auf – sollten Sie Ihre PIN vergessen, muss eine Folgekarte beantragt werden!

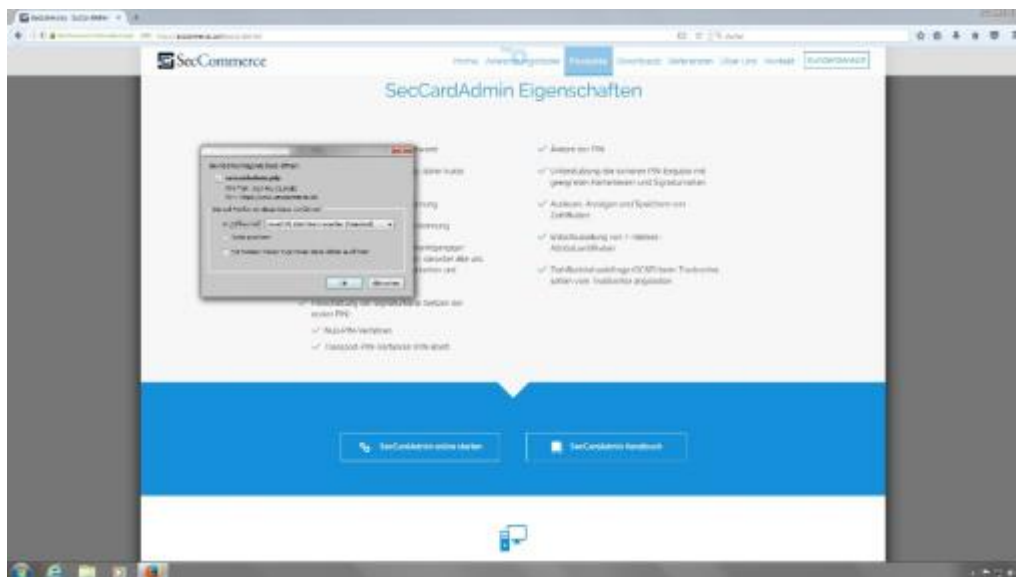
Inbetriebnahme Ihrer Signaturkarte

- Prüfen Sie bitte zunächst, ob Sie Ihr Kartenlesegerät an Ihrem PC angeschlossen haben.
- Starten Sie Ihren PC

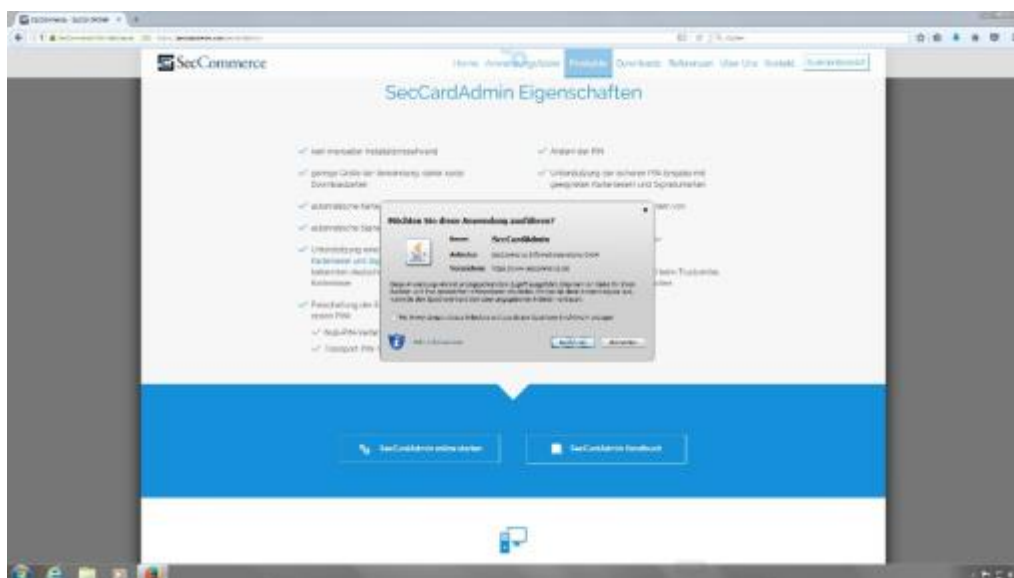


Sollten Sie Ihr Kartenlesegerät bisher noch nicht an Ihrem PC verwendet haben, installieren Sie bitte zunächst die Treiber für Ihr Kartenlesegerät. Die Treiber für das Kartenlesegerät Cherry ST 2000 installieren sich unter Windows in der Regel automatisch nachdem das Gerät mit dem gestarteten PC verbunden wird.

- Stecken Sie Ihre medisign Signaturkarte in Ihr Lesegerät
- Öffnen Ihren bevorzugten Browser (Internet Explorer, Firefox oder Chrome)
- Starten Sie das Signaturkarten Verwaltungs-Tool „SecCardAdmin“ der Firma SecCommerce: <https://www.seccommerce.biz/seccardadmin/seccardadmin.jnlp>

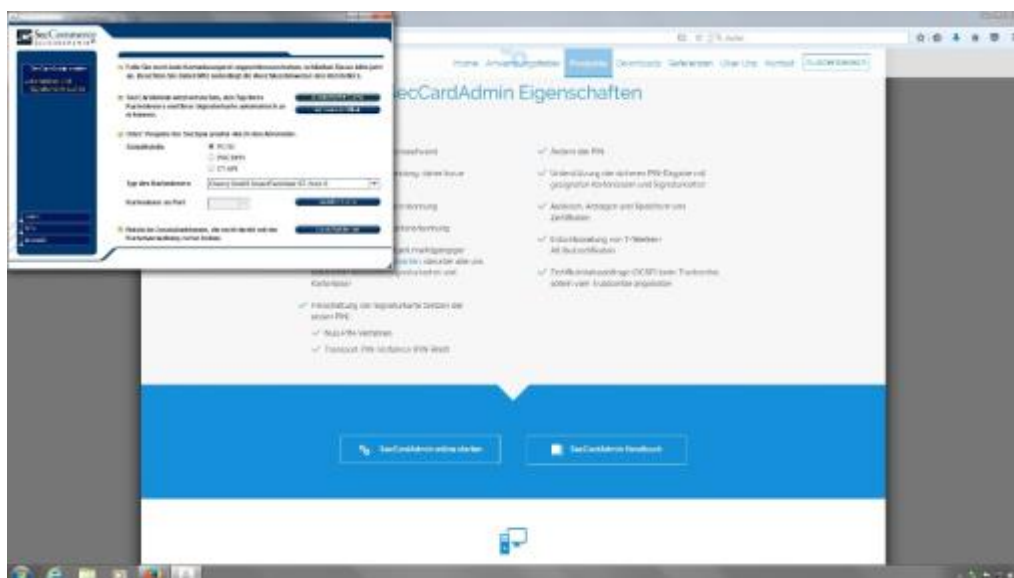


- Akzeptieren Sie beim Start der Anwendung SecCardAdmin das Ausführen von Java, damit die Software gestartet werden kann.

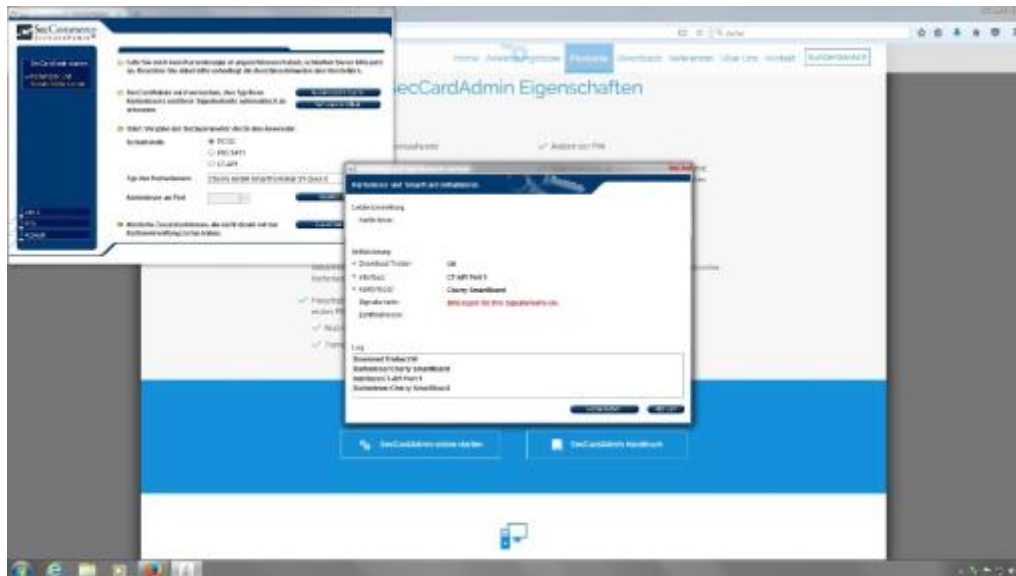


Java ist eine Software die zur Ausführung des Signaturkarten Verwaltungs-Tools auf Ihrem PC installiert sein muss. Aus Sicherheitsgründen stehen häufig Aktualisierungen für Ihre Java-Installation zur Verfügung. Daher kann beim Start des Signaturkarten-Verwaltungs-Tools ein Hinweis erscheinen, dass Ihre Java-Installation veraltet ist. Sie können Ihre Java-Installation direkt aktualisieren oder dies zunächst überspringen und später durchführen.

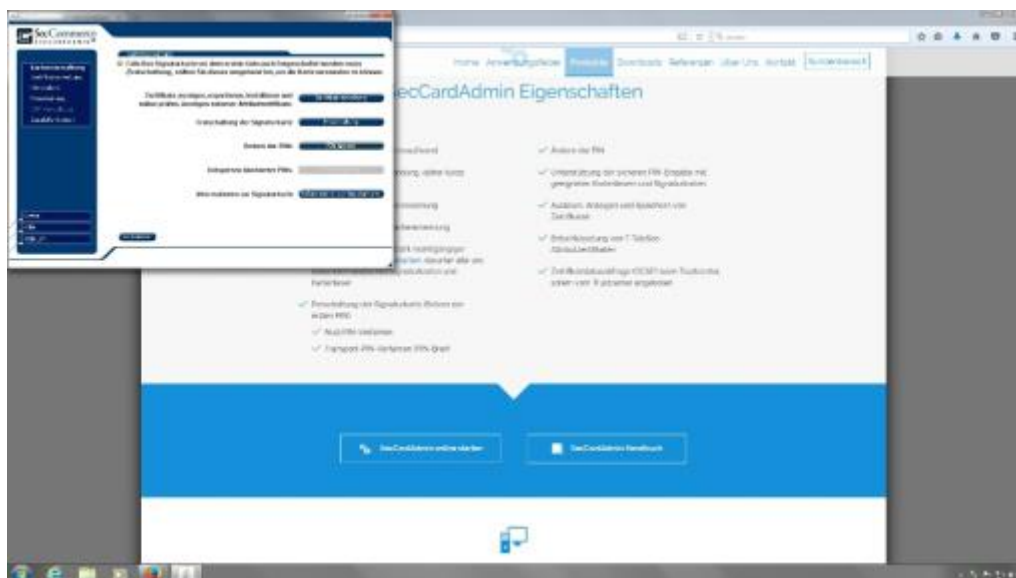
- Nach dem Start des SecCard Admin wird der am PC angeschlossene Kartenleser automatisch erkannt



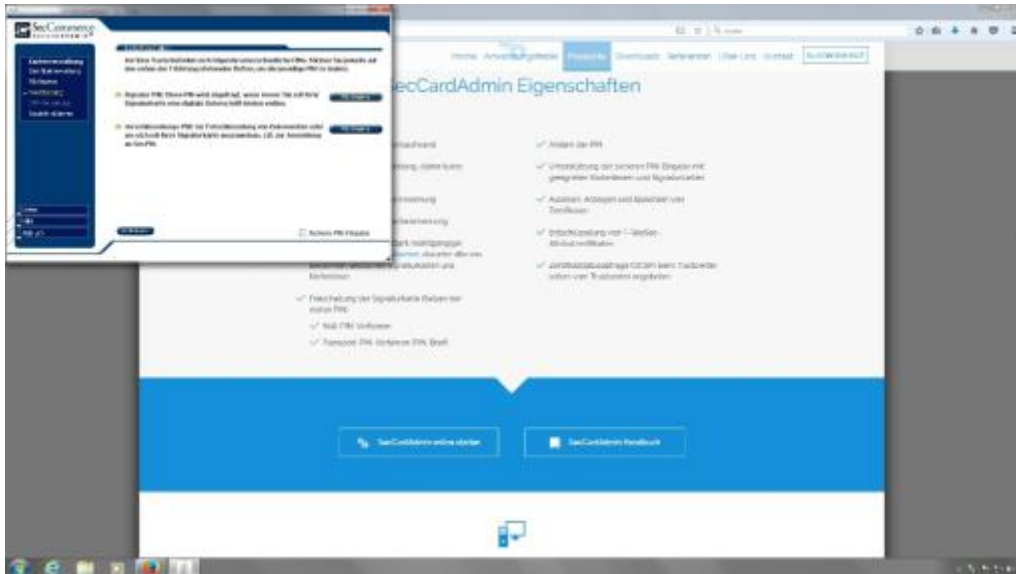
- Klicken Sie in dem Programmfenster auf „Automatische Suche“



- Wurde Ihre Signaturkarte erfolgreich gefunden sehen Sie die zur Verfügung stehenden Optionen zur Verwaltung Ihrer Signaturkarte. Wählen Sie bitte die Option „Freischaltung“ aus.

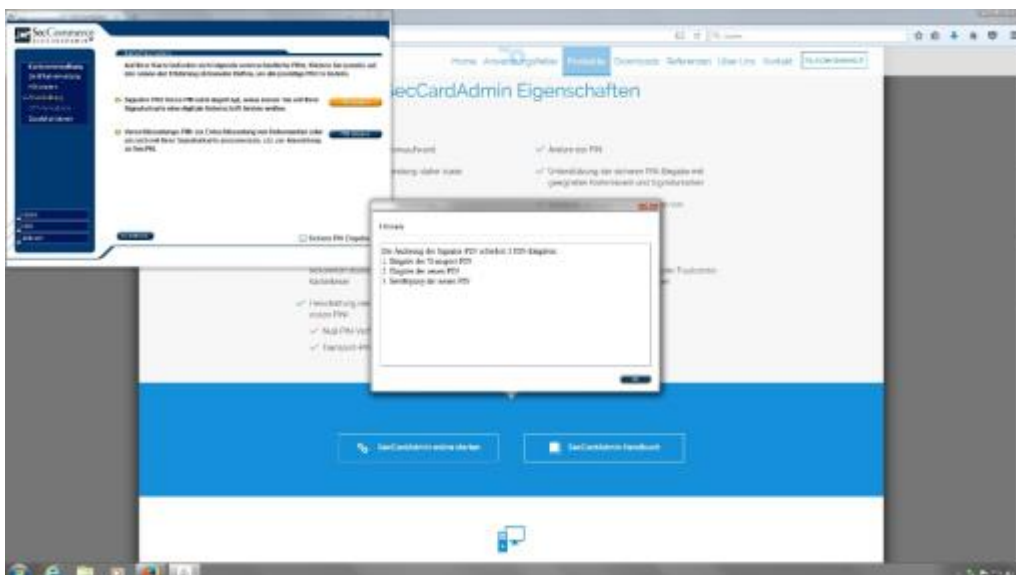


- In der folgenden Ansicht sehen Sie die Bearbeitungsmöglichkeiten für die beiden PINs Ihrer Signaturkarte.

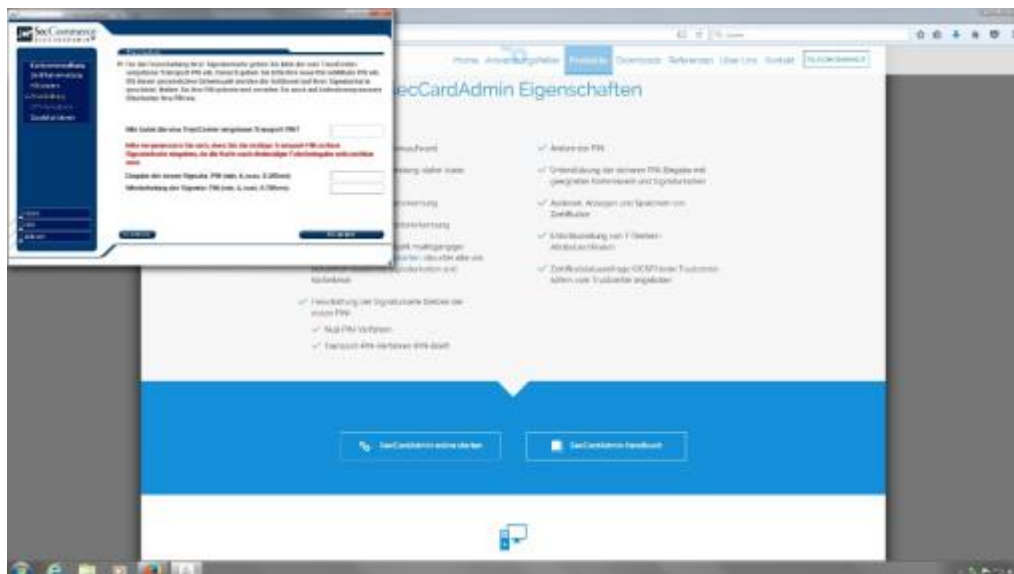


Bitte beachten Sie, dass Tippfehler bei der Eingabe Ihrer Transport-PIN oder Ihrer Wunsch-PIN zu Fehlern führen. Nach 3 Fehleingaben kann Ihre Signaturkarte unwiderruflich gesperrt sein – Versuchen Sie daher nicht häufiger als einmal erneut Ihre PIN einzugeben. Stattdessen brechen Sie bitte den Vorgang ab und kontaktieren unsere Hotline.

- Wählen Sie bitte zuerst die Schaltfläche zur Freischaltung Ihrer Signatur-PIN. Es erscheint ein Dialogfenster in dem beschrieben wird wie Sie Ihre Transport-PIN in Ihre gewünschte PIN für die spätere Nutzung ändern.

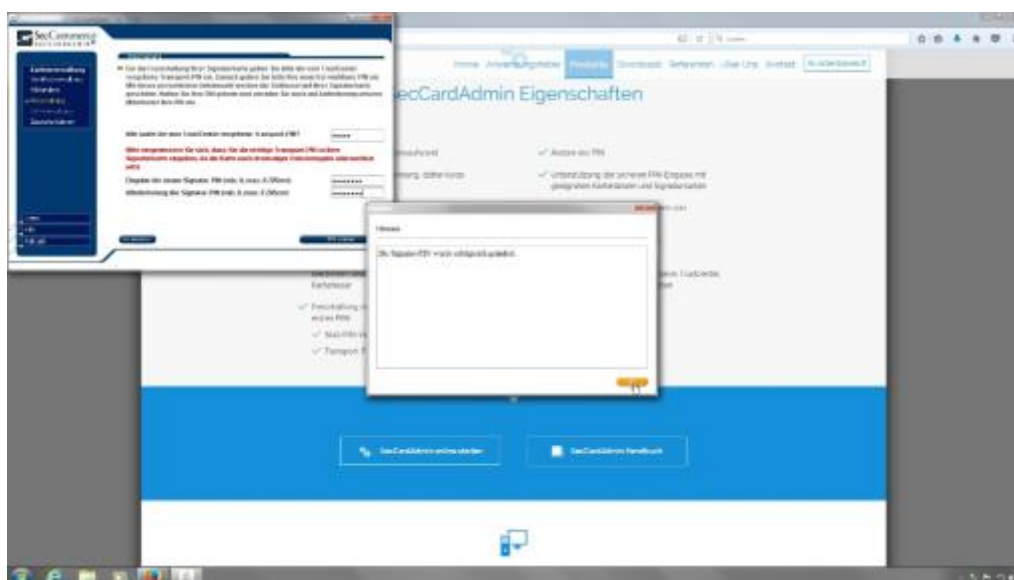


- Klicken Sie in dem Dialogfenster auf „OK“. Jetzt erscheint das Fenster für die Freischaltung.



Die Eingaben im angezeigten Fenster erfolgen über Ihre Computertastatur.

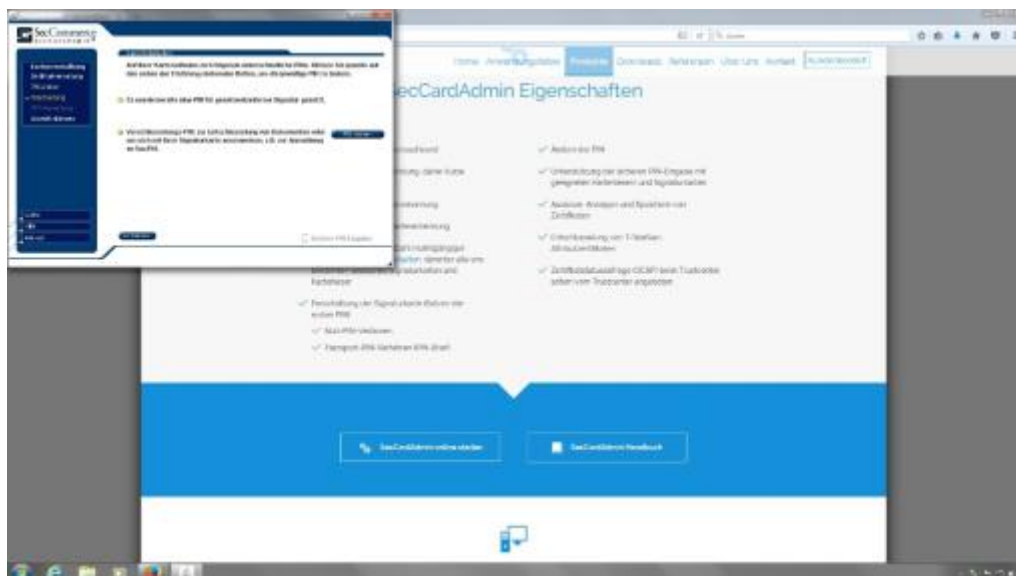
- In die erste Zeile tragen Sie bitte Ihre 5-stellige Transport-PIN Signatur aus Ihrem PIN-Brief ein. In die beiden folgenden Zeilen geben Sie Ihre vorher notierte Wunsch-PIN für Ihre Signatur-PIN ein. Nach Klick auf die Schaltfläche „PIN ändern“ erscheint ein Hinweisfenster.



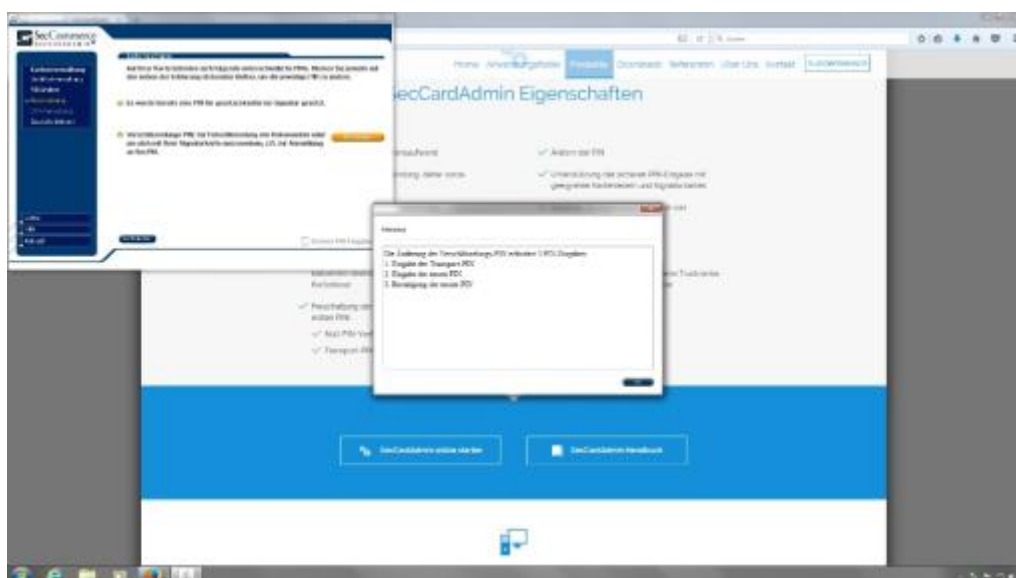


Im Bestätigungsfenster muss die erfolgreiche Änderung Ihrer PIN angezeigt werden. Bei einer Falscheingabe erhalten Sie einen Hinweis und müssen den Vorgang erneut durchführen.

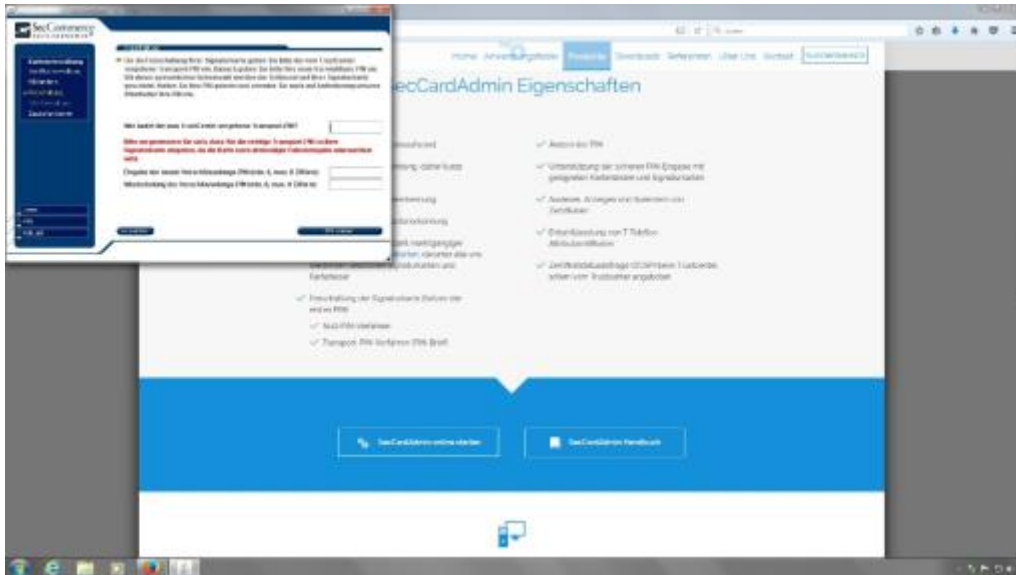
- Bestätigen Sie bitte mit Klick auf den „OK“-Button. Sie werden automatisch zur Freischaltungsseite geleitet.



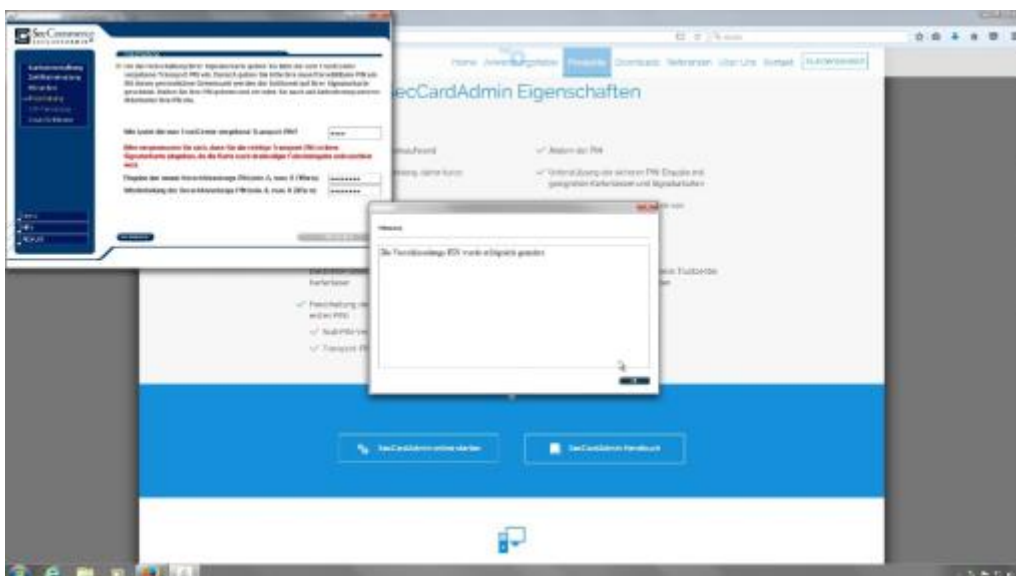
- Jetzt nur noch die Freischaltung Ihrer Verschlüsselungs-PIN (Karten-PIN) möglich. Klicken Sie jetzt auf die Schaltfläche zur Freischaltung der Verschlüsselungs-PIN um auch Ihre zweite PIN in Betrieb zu nehmen. Es erscheint ein Dialogfenster.



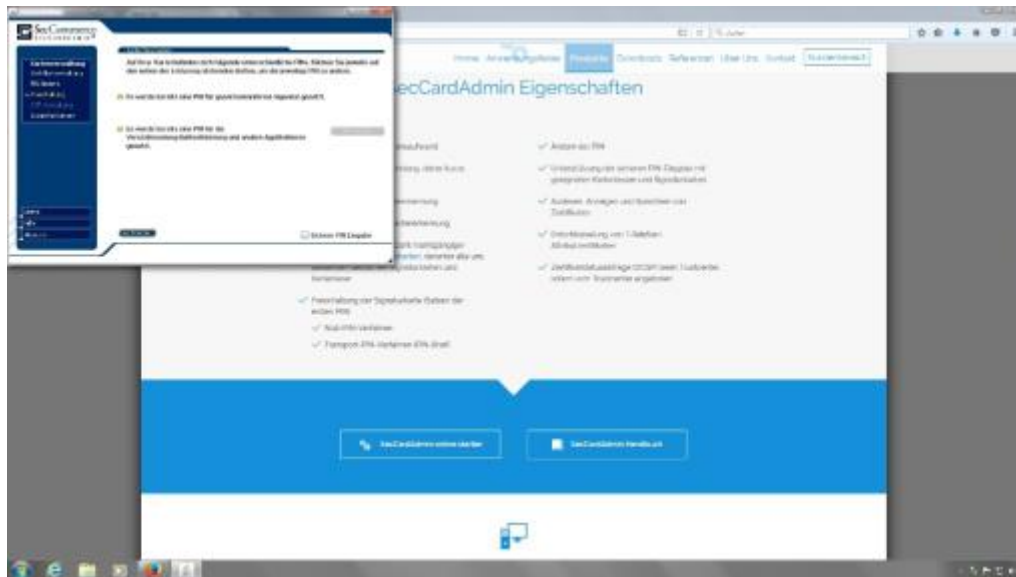
- Schließen Sie bitte das Dialogfenster mit „OK“. Sie sehen jetzt das Eingabefenster zur Freischaltung Ihrer Karten-PIN.



- Geben Sie bitte jetzt von Ihrem Transport-PIN-Brief Ihre 4-stellige Transport-PIN Karte in die erste Zeile ein. Danach geben Sie zweimal Ihre vorher notierte Wunsch-PIN für Ihre Karten-PIN ein. Klicken Sie jetzt auf die Schaltfläche „PIN ändern“. Es erscheint ein Bestätigungsfenster.



- Wenn Sie das Bestätigungsfenster mit „OK“ bestätigten, springen Sie automatisch zur Ausgangsseite zurück.



- Sie haben die PINs Ihrer Signaturkarte erfolgreich geändert Sie können das Programmfenster des SecCardAdmin jetzt Schließen Ihre Signaturkarte ist nun verwendbar



Bitte nicht vergessen: Unterzeichnen Sie die medisign Empfangsbestätigung und senden Sie dieses Dokument per Fax oder Email an medisign zurück. Weitere Informationen und ein Video-Tutorial finden Sie unter www.medisign.de/start