

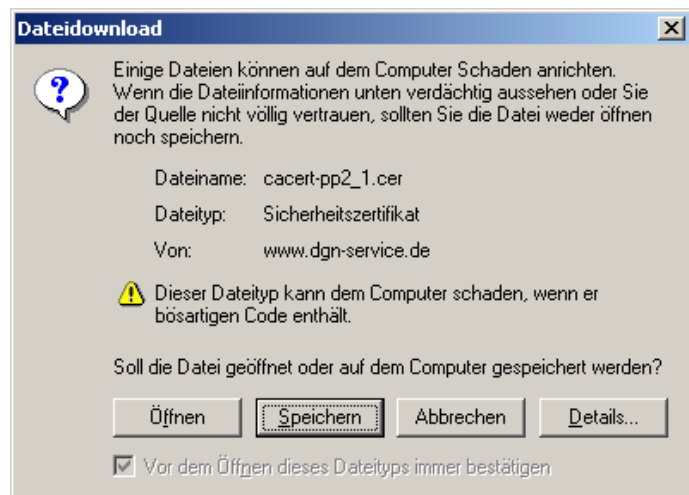
**Installationsanleitung**  
**des**  
**DGN Service GmbH CA-Zertifikates**

## 1 Installation des DGN Service CA-Zertifikates

Diese Seite leitet Sie Schritt für Schritt durch die Installation unseres Root-CA-Zertifikats in Internet Explorer.

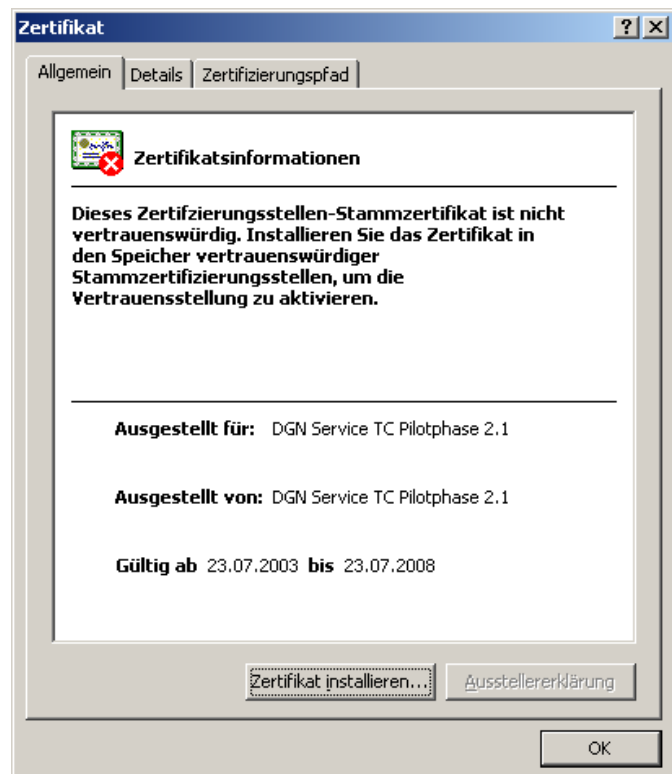
Klicken Sie auf der URL <http://www.dgn-service.de/trustcenter/CAZertifikat.html> auf das Symbol für das aktuelle CA - Zertifikat 2.1 und gehen Sie wie folgt beschrieben vor.

Zuerst fragt Sie der Internet-Explorer wie bei einem ganz normalen Download, was er mit der Datei tun soll. Wählen Sie *"Die Datei von ihrem aktuellen Ort öffnen"* und bestätigen Sie mit *"OK"*.



Als nächstes wird das Zertifikat angezeigt. Den Hinweis, daß es nicht vertrauenswürdig sei, können Sie in diesem speziellen Falle getrost ignorieren, denn aus genau diesem Grund wollen wir es ja im Browser installieren.

Klicken Sie auf "Zertifikat installieren".



Der "Import-Assistent wird für die Zertifikatsverwaltung" gestartet. Das erste Fenster beantwortet einige Fragen zum Zertifikatsmanagement.

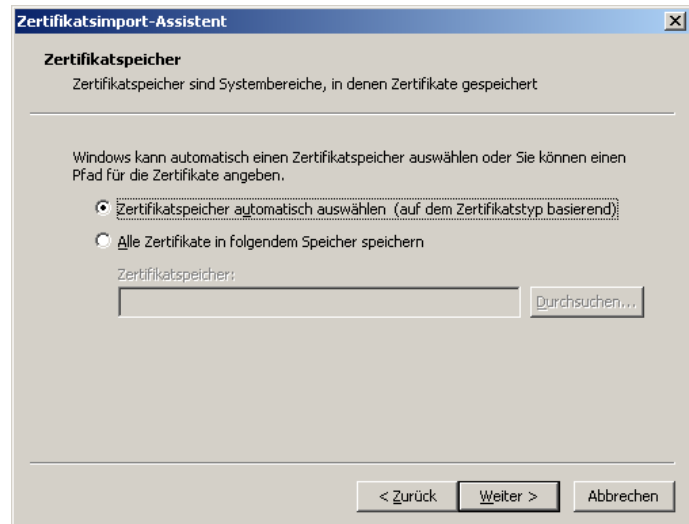
Klicken Sie auf "Weiter".



Der Assistent fragt Sie nun, wo das Zertifikat unserer Zertifizierungsstelle gespeichert werden soll.

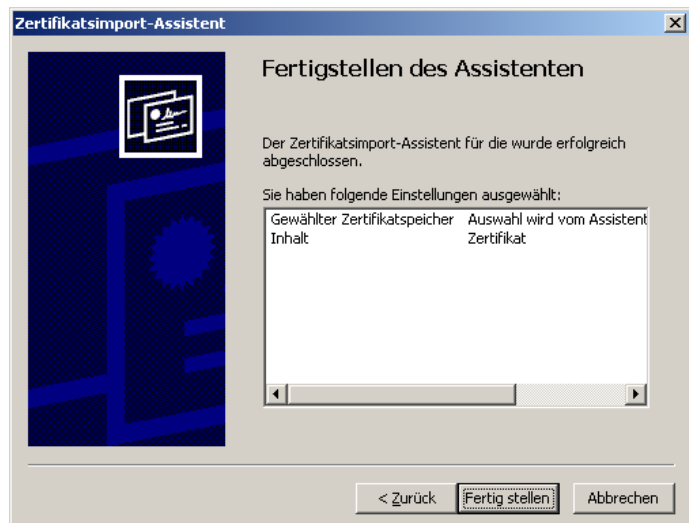
Bitte behalten Sie die Vorauswahl **"Zertifikatspeicher automatisch auswählen (auf dem Zertifikatstyp basierend)"** bei.

Klicken Sie anschließend auf "Weiter".

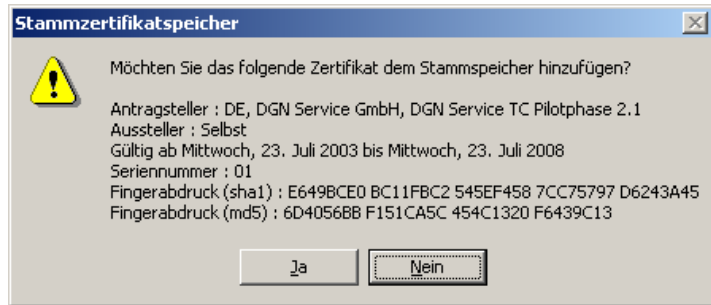


Nun zeigt der Assistent nochmals die getroffene Auswahl an. In der Zeile "Speicherort" sollte "Vertrauenswürdige Stammzertifizierungsstellen" stehen, und bei "Inhalt" "Zertifikat".

Bestätigen Sie durch Klicken auf "Fertig stellen".



Ein weiteres Fenster bittet nochmals um Bestätigung. Hier haben Sie auch Gelegenheit, den sog. Fingerabdruck des Zertifikats zu überprüfen. In der Zeile Fingerabdruck (sha1) muß stehen: E649 BCE0 BC11 FBC2 545E F458 7CC7 5797 D624 3A45.



Bestätigen Sie mit "Ja".

Das nun folgende Fenster sollte Ihnen melden, daß der Importvorgang erfolgreich war.

Schließen Sie dieses Fenster mit "OK".



Sie können nun mit Microsoft-Programmen auf von uns beglaubigte SSL-Server zugreifen, ohne daß Sie vor einem potentiell unsicheren Zertifikat gewarnt werden. Digitale Signaturen von Zertifikaten dieser CA werden nun automatisch akzeptiert.